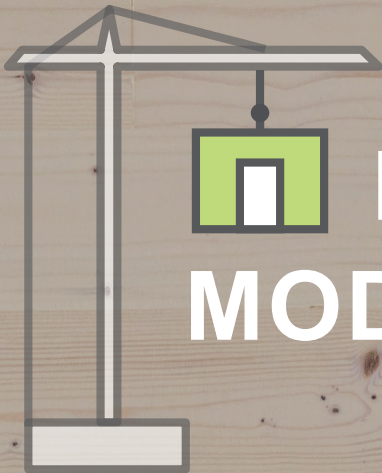


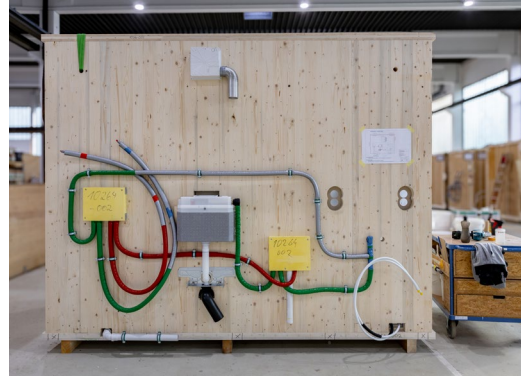
TJIKO



DAS
MODULBAD







INHALT

Tjiko - Das Modulbad	2
Vorteile	6
Qualität	8
Prozess	12
Modelle	14
Designlinien	20
Wand- & Bodenbelag	32
Notizen	33
Steigleitung	34
Modulschnitt	36
Einbau	38
Partner und Marken	40
Projekte	41
Über Tjiko	42

50 MITARBEITENDE

arbeiten motiviert an den besten Badmodulen.



DAS MODULBAD



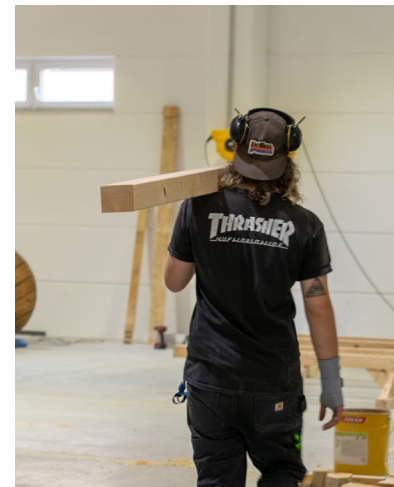
BEI TJIKO KOMMT ALLES AUS EINER HAND

Von der Badplanung über die Entwicklung bis zur Produktion liefert Tjiko industriell vorgefertigte Badmodule in Holzbauweise. Die Module werden integriert und innerhalb von Minuten angeschlossen.

Vollständig ausgestattet mit großformatigen Fliesen, Beleuchtung sowie Dusche und/oder Badewanne, Waschtisch und WC werden die Bäder auf die Baustelle geliefert. Die hochwertigen Designlinien runden dieses smarte Produkt ab.

Unser innovativer und zuverlässiger Prozess sorgt neben Planungs- und Kostensicherheit für maximale Effizienz und Qualität. Alle Beteiligten profitieren von einer einfachen und schnellen Abwicklung.

Moderne Bäder für höchste Qualitätsansprüche.



STRESSFREI UND EFFIZIENT

Vorhandene Handwerksleistungen schnell und effizient einzusetzen, um Wohnräume zu realisieren, ist die Antwort auf immer weniger Fachkräfte auf dem Bau.

Gleichzeitig stehen wir vor der Herausforderung knapper werdender Flächen und Bauplätze. Verdichtung, Aufstockung und kurze Bauzeiten werden immer wichtiger.

Tjiko bietet für all diese Herausforderungen in der Gesellschaft die Lösung: Bäder, in Serie gebaut und direkt auf die Baustelle geliefert – bestellbar ab Stückzahl 1.

Tjiko-Bäder haben viele Vorteile. Sie sind qualitativ hochwertig, verschlanken den Bauprozess und sind mit den exklusiven Designlinien einzigartig am Markt.





500 BADMODULE
werden pro Jahr gefertigt.

DIE VORTEILE EINES TJIKO BADS



QUALITÄT

- **Bewährt:** Eingespielte Prozesse, viel Erfahrung und wiederholtes Qualitätsmanagement führen zu höchster Produktgüte.
- **Ausgewählt:** Hochwertige und ressourcenschonende Materialien werden in Deutschland sorgfältig verarbeitet.
- **Leise:** Die schallentkoppelte Umsetzung des Bodens, der Wände und der Abwasserrohre sorgt rundherum für Ruhe.



DESIGN

- **Stimmig:** Durchdachte Designlinien erzeugen ein harmonisches und modernes Gesamtbild. Zeitlos und schlicht aus Architektenhand.
- **Vollflächig:** Die großformatigen Fliesen (1,2 m x 2,6 m) sowie die flächenbündige Ausführung der Oberflächen schaffen einen unvergleichlichen Eindruck und machen das Bad pflegeleicht.
- **Flexibel:** Auf Wunsch können diverse Konfigurationen als auch passende Badezimmermöbel zur Designlinie ergänzt werden.

TJIKO GÜNSTIG & SCHNELL



BAUPROZESS

- **Zeitsparend:** Das fertige Bad kann bauseits in nur wenigen Minuten angeschlossen werden.
- **Termintreu:** Die Auslieferung findet zum definierten Zeitpunkt statt. Garantiert.
- **Bewährt:** Tjiko ist eine erprobte Systemlösung mit nur einem Ansprechpartner. Alles aus einer Hand.



KOSTEN

- **Günstig:** Durch weniger Koordinationsaufwand und Bedarf von Gewerken, schnellen Baufortschritten sowie früherer Bauabnahme werden Kosten gespart.
- **Transparent:** Sobald die Konfiguration ausgewählt wurde, steht auch der Preis fest.
- **Sicher:** Unerwartete Preissteigerungen haben keine Auswirkungen auf Ihr Projekt.

5 Designlinien -
Zahlreiche Optionen

DAS TJIKO QUALITÄTS- SIEGEL

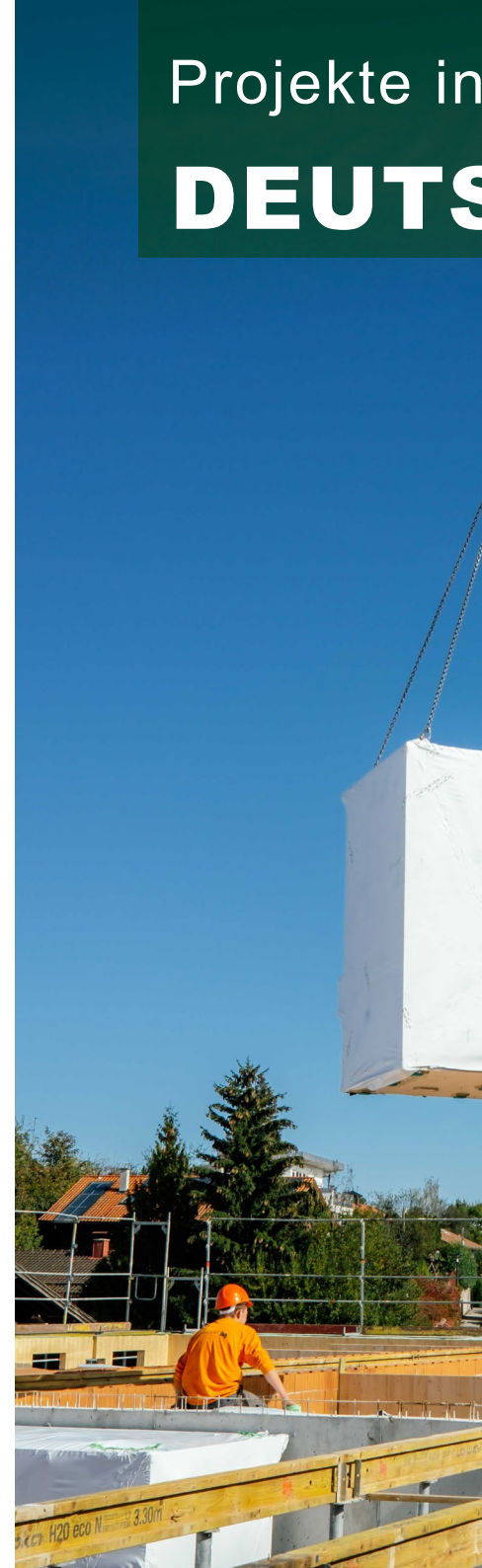


Unser Ziel ist es, dass sowohl die ausführenden Fachfirmen als auch deren Kunden am Ende in einem Badezimmer stehen und das Gefühl haben, alles richtig gemacht zu haben.

Unsere Erfolge sprechen für sich. Unsere Baukunden sowie die Nutzer der Badezimmer sind durchweg begeistert von der Zusammenarbeit und dem Ergebnis.

Tjiko garantiert erstklassige Qualität durch clevere Prozesse, hochwertige Produkte und exklusive Designs.

Projekte in
DEUTSCHLAND



ganz SCHLAND



QUALITÄT

Von einem Tjiko-Bad profitieren sowohl die Architekten und Planer als auch ausführende Bauunternehmen und Handwerker aus den Bereichen Holz- und Massivbau. Am Ende stehen zufriedene Kunden in ihrem hochwertigen und langlebigen Badezimmer.



LANGE LEBENSDAUER



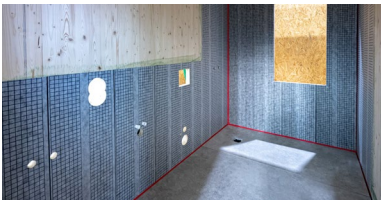
EPOXIDHARZFUGEN

Wasserdicht und farbstabil, belastbar und chemikalienbeständig. Epoxidharz nimmt aufgrund der dichten Struktur kein Wasser auf und verbindet sich konsequent mit den Fugenflanken. Wasser hat keine Chance einzudringen.



SCHNITTSCHUTZBAND

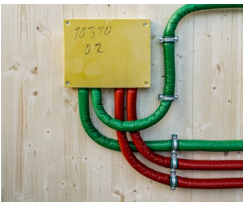
Die Dichtbahn bleibt dicht und wird auch während der Wartungsarbeiten durch das Schnittschutzband geschützt. Die Gefahr eines Wasserschadens durch einen unbemerkten Schnitt in die Dichtbahn ist gebannt. Das Schnittschutzband bietet Vorteile und Sicherheit für alle Seiten.



BAHNENABDICHTUNG

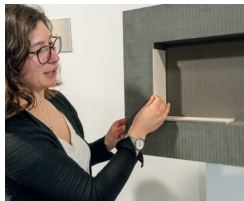
Die zweite Abdichtungsebene nach DIN 18534 ist eine Dichtbahn aus hochreißfestem Polyethylenschaum mit gleichbleibender Schichtstärke und Qualität.

MEHR SICHERHEIT



SCHAUMKÖRPER, ALU-VERBUNDROHRSYSTEM

Keine Tauwasserbildung auf kalten Rohrstücken. Keine manuelle Verarbeitung mit möglichen Mängeln, sondern industrielle Qualität in der Wand.



EIGENE PRODUKTENTWICKLUNG

Wir entwickeln unser Produkt stetig weiter. Jedes neue Bauteil wird zunächst als Prototyp gefertigt und geht über in die Serie, wenn alle Details perfekt sind. So stellen wir eine effiziente Herstellung in höchster Qualität sicher.



DRUCKTEST ABWASSER UND ZUWASSER

Alle Abwasser- und Zuwasserleitungen werden auf Dichtigkeit geprüft.

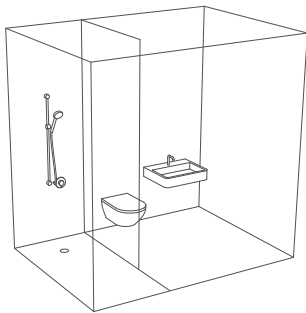


SORGFÄLTIGES QUALITÄTSMANAGEMENT

Alle relevanten Arbeitsstände der Modulfertigung werden fotografiert und dokumentiert:

1. Abnahme der Abdichtung
2. Abnahme der Fliesen
3. Abnahme der Feinmontage
4. Druckprüfungsprotokoll

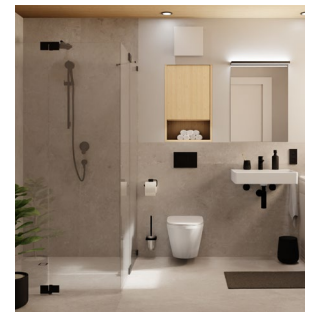
DER SICHERE WEG ZUM TJIKO BAD



MODELL



DESIGNLINIE + FLIESEN



IHR TJIKO BAD

LEISTUNGSUMFANG

Die Badmodule werden in bezugsfertigem Zustand geliefert. Das schließt die Abdichtungen, Wand- und Fußbodenbeläge, Wand- und Deckenanstriche, Sanitär-, Elektro-, Heizungs- und Lüftungsausstattung sowie die Anschlussleitungen bis zu den jeweiligen HLS- und Elektroübergabepunkten an der Installationsseite des Moduls ein.

WAS IST BAUSEITS NOCH ZU ERLEDIGEN?

Die Module können abgeholt oder just-in-time geliefert werden. Zur Montage werden sie nur noch per Kran ins Gebäude eingehoben. Anschließend erfolgt der bauseitige Anschluss durch die HLS- und Elektroinstallationsbetriebe. Angepasst an das Schallschutzkonzept des Gebäudes und der angrenzenden Zimmer, wird die Wand auf der Baustelle ausgeführt.



**JETZT IHR BAD
KONFIGURIEREN**



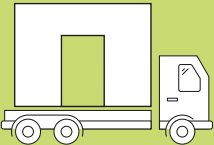
1. PLANUNG & KONFIGURATION

- Kennenlernen bei einer Fertigungsbesichtigung in Flintsbach am Inn
- Auswahl der Modelle, Designlinien, Fliesen, diverser Optionen (Fenster, Anschlüsse, Möbel, ...)



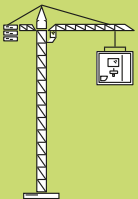
2. PRODUKTION & FERTIGUNG

- Vorfertigung mit industrieller Qualitätssicherung
- Ein Ansprechpartner für alle Bauteile
- Fotodokumentation in der Fertigung



3. BEZUGSFERTIGE LIEFERUNG

- Sorgfältige Verpackung der Module für den Transport
- Versandbereit schon ab 18 Wochen nach Beauftragung, zuverlässig und termintreu
- Lieferung Just-in-time auf die Baustelle mit serviceorientierten Logistikpartnern

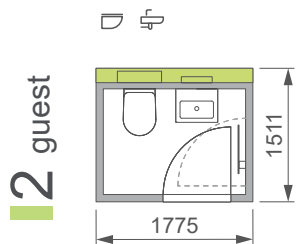


4. INTEGRATION & ANSCHLUSS

- Persönliche Betreuung bei den ersten gemeinsamen Projekten
- Ausgestattet mit Laschen für den Einhub mit einem Kran
- Angeschlossen an Elektrik und HLS in wenigen Schritten (bauseits)

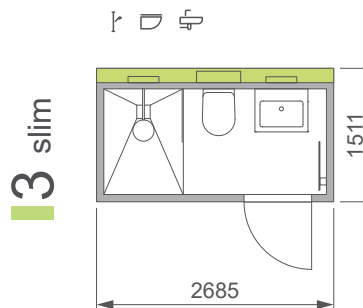


5 MODELLE,
die überall passen.



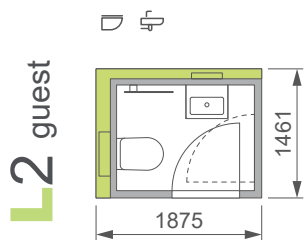
2 guest

BRUTTO
2,68 m²
NETTO:
1,93 m²
GEWICHT*
1100 kg



3 slim

BRUTTO
4,06 m²
NETTO:
3,01 m²
GEWICHT*
1500 kg



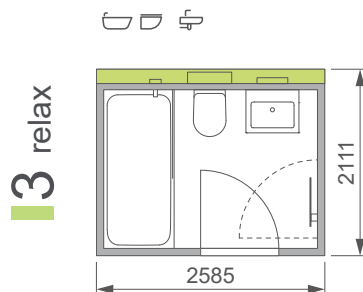
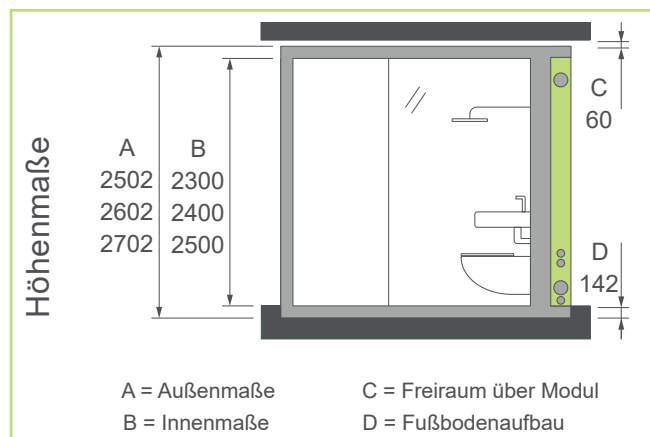
2 guest

BRUTTO
2,77 m²
NETTO:
1,89 m²
GEWICHT*
1100 kg



3 walk-in

BRUTTO
5,71 m²
NETTO:
4,56 m²
GEWICHT*
1900 kg



3 relax

BRUTTO
5,46 m²
NETTO:
4,35 m²
GEWICHT*
1900 kg

*Das angegebene Gewicht dient als Richtwert und kann je nach Ausführung variieren.

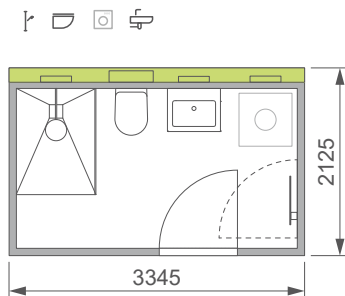
ALLE MODULE
KOMPAKT
ZUSAMMENGEFASST



6 MODELLE,
in die viel rein passt.



4 walk-in

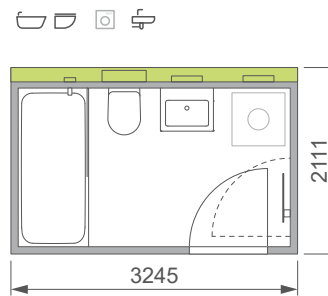


BRUTTO
7,11 m²

NETTO:
5,76 m²

GEWICHT*
2200 kg

4 relax

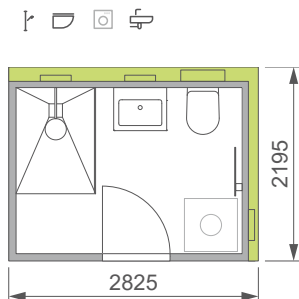


BRUTTO
6,85 m²

NETTO:
5,53 m²

GEWICHT*
2200 kg

L 4 walk-in

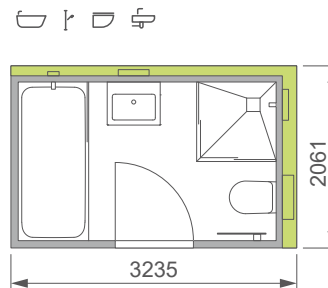


BRUTTO
6,20 m²

NETTO:
4,81 m²

GEWICHT*
2000 kg

L 4 family

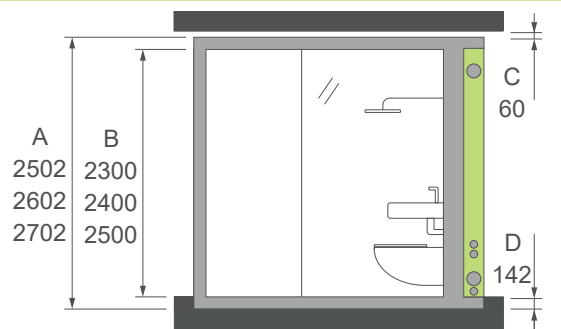


BRUTTO
6,67 m²

NETTO:
5,24 m²

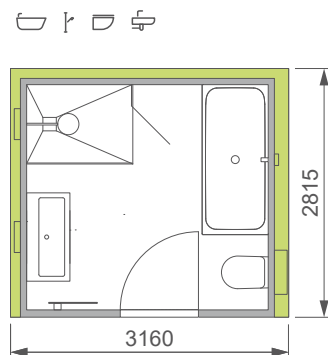
GEWICHT*
2100 kg

Höhenmaße



A = Außenmaße C = Freiraum über Modul
B = Innenmaße D = Fußbodenaufbau

U 5 family



BRUTTO
8,90 m²

NETTO:
7,00 m²

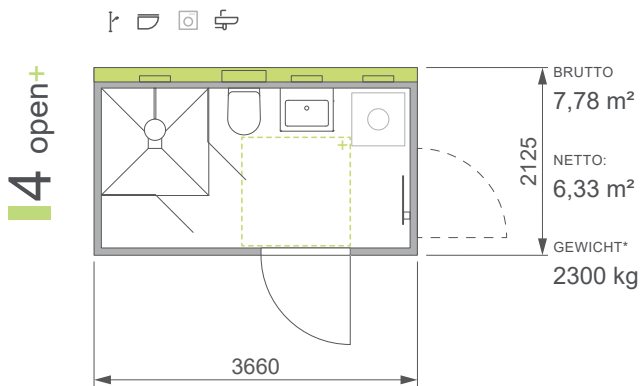
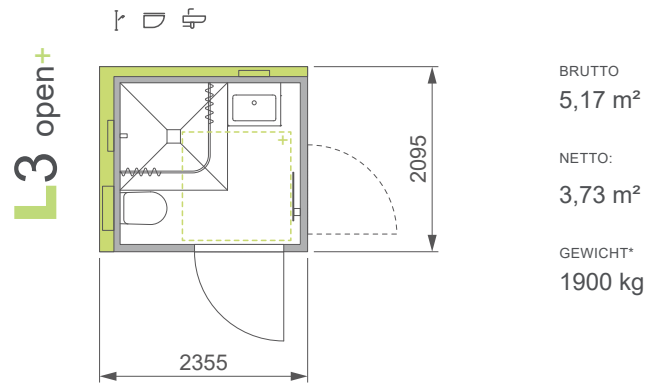
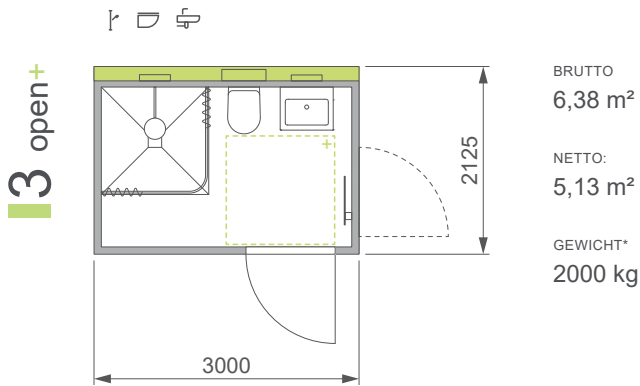
GEWICHT*
2500 kg

*Das angegebene Gewicht dient als Richtwert und kann je nach Ausführung variieren.

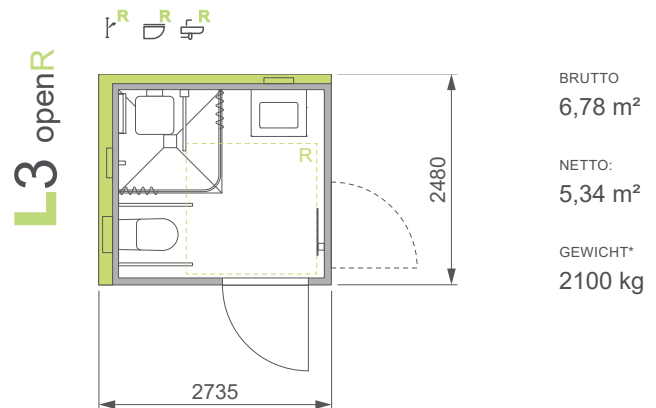
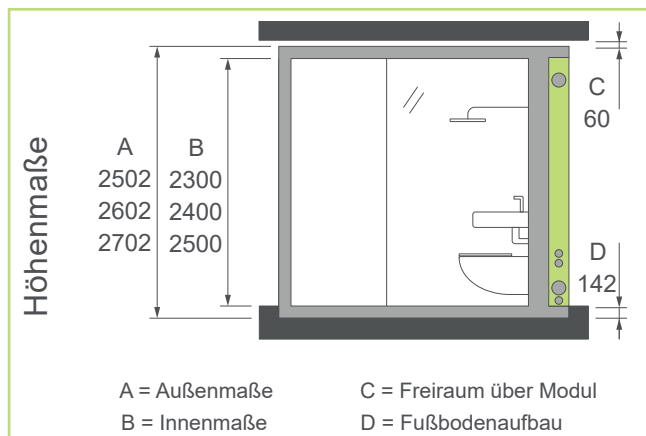
4 MODELLE,

die viel Bewegungsfreiheit bieten.





+ Barrierefrei mit einer Bewegungsfläche von 120x120 cm. Die Griffe sind nachrüstbar. Die + Bäder erfüllen die gängigen Förderkriterien.



R R-Standard mit einer Bewegungsfläche von 150x150 cm. Sorgfältige Prüfung und verständnisgemäße Umsetzung nach DIN 18040-2. Umrüstbarkeit der Griffe in wenigen Minuten.

*Das angegebene Gewicht dient als Richtwert und kann je nach Ausführung variieren.



STOCKHOLM

Schlicht & bewährt

STANDARD

- Aufputzarmatur

UPGRADES

- Aufputzregendusche
- Spiegelleuchte
- Fußbodenheizung

ADD-ONS

- Elektrischer Badheizkörper
- Fensterausschnitt
- Spiegelschrank / Möbel
- Duschnische
- uvm.



Betätigungsplatte
Tece - loop



Papierrollenhalter
Chrom



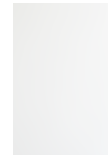
Bürstengarnitur
Chrom

WC
Diana - O100

*Die Abbildungen zeigen mögliche Upgrades

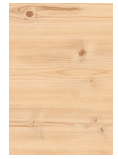


WANDBELAG
Flächenbündig



Beschichtet

DECKE
Holz



Natur lasiert

WANDFLIESE
Ceraflex



Concreto

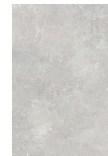


Champagne



Moon

BODENFLIESE
Ceraflex



Concreto



Champagne



Moon



Ground



Spiegelleuchte
Chrom / white

Rahmenloser Kristallspiegel

Elektroserie
Gira - E2

Armatur
Grohe - Eurosmart

Handtuchhaken
Chrom

Waschtisch
Diana - O100

Röhrensiphon
Chrom



Wandstangen Set
Grohe - Tempesta 110

Aufputzarmatur
Grohe - Eurosmart

INVERNESS

Klassisch & zeitlos

STANDARD

- Aufputzarmatur

UPGRADES

- Unterputzarmatur
- Regendusche
- Fußbodenheizung

ADD-ONS

- Elektrischer Badheizkörper
- Fensterausschnitt
- Spiegelschrank / Möbel
- Duschnische
- uvm.



Betätigungsplatte
Tece - now



Papierrollenhalter
Chrom



Bürstengarnitur
Chrom

WC
Diana - S100

*Die Abbildungen zeigen mögliche Upgrades und Add-ons.

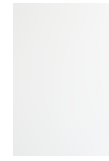


WANDBELAG

Flächenbündig



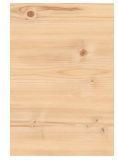
Gestrichen



Beschichtet

DECKE

Holz



Natur lasiert

WANDFLIESE

Ceraflex



Concreto



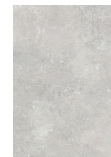
Champagne



Moon

BODENFLIESE

Ceraflex



Concreto



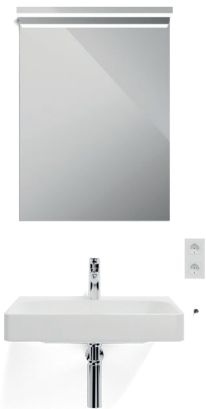
Champagne



Moon



Ground



Spiegelleuchte
Helestra - Slate

Rahmenloser Kristallspiegel

Elektroserie
Gira - E2


Armatur 
hansgrohe - Vernis Blend

Handtuchhaken
Chrom

Waschtisch
Diana - M100

Designsiphon
Chrom



Regendusche 
hansgrohe - Vernis Blend

Wandstangen Set 
hansgrohe - Vernis Blend

Unterputzarmatur
hansgrohe - Vernis Blend

Wandanschlussbogen*
Chrom



Die Abbildungen zeigen mögliche Upgrades und Add-ons.

VANCOUVER

Frisch & lebendig

STANDARD

- Unterputzarmatur
- Regendusche

UPGRADE

- Fußbodenheizung

ADD-ONS

- Elektrischer Badheizkörper
- Fensterausschnitt
- Spiegelschrank / Möbel
- Duschnische
- uvm.



Betätigungsplatte
Tece - now



Papierrollenhalter
Chrom



Bürstengarnitur
Chrom

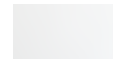
WC
Grohe - Euro Keramik
Basic

*Die Abbildungen zeigen mögliche Upgrades und Add-ons.



WANDBELAG

Flächenbündig



Beschichtet



Gestrichen



Designwand



Designwand



Natur lasiert

DECKE

Holz

WANDFLIESE

Ceraflex



Concreto



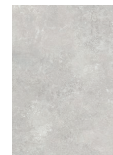
Champagne



Moon

BODENFLIESE

Ceraflex



Concreto



Champagne



Moon



Ground



- Spiegelleuchte
Helestra - Slate
- Rahmenloser Kristallspiegel
- Elektroserie
Gira - E2
- Armatur
Grohe - Essence
- Handtuchhaken
Chrom
- Waschtisch
Grohe - Cube Keramik
- Designsiphon
Chrom



- Regendusche
Grohe - Cosmopolitan
- Wandstangen Set
Grohe - Euphoria
- Unterputzarmatur
Grohe - Essence
- Wandanschlussbogen
Chrom

OSAKA

Außergewöhnlich & kontrastreich

STANDARD

- Aufputzarmatur

UPGRADES

- Unterputzarmatur
- Regendusche
- Fußbodenheizung

ADD-ONS

- Elektrischer Badheizkörper
- Fensterausschnitt
- Spiegelschrank / Möbel
- Duschnische
- uvm.



Betätigungsplatte
Tece - now



Papierrollenhalter
Matt black



Bürstengarnitur
Matt black

WC
FOR - MyStyle

*Die Abbildungen zeigen mögliche Upgrades und Add-ons.

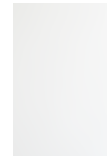


WANDBELAG

Flächenbündig



Gestrichen



Beschichtet

DECKE
Holz



Natur lasiert

WANDFLIESE

Cerartflex



Concreto



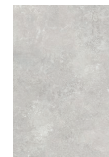
Champagne



Moon

BODENFLIESE

Cerartflex



Concreto



Champagne



Moon



Ground



Spiegelleuchte
Helestra - Slate

Rahmenloser Kristallspiegel

Elektroserie
Gira - E2


Armatur 
hansgrohe - Vernis Blend

Handtuchhaken
Matt black

Waschtisch
FOR - MyStyle

Designsiphon
Matt black



Regendusche 
hansgrohe - Vernis Blend

Wandstangen Set 
hansgrohe - Vernis Blend

Unterputzarmatur
hansgrohe - Vernis Blend

Wandanschlussbogen
Matt black

ZERMATT

Markant & selbstbewusst

STANDARD

- Unterputzarmatur
- Regendusche

UPGRADE

- Fußbodenheizung

ADD-ONS

- Elektrischer Badheizkörper
- Fensterausschnitt
- Spiegelschrank / Möbel
- Duschnische
- uvm.



Betätigungsplatte
Tece - now



Papierrollenhalter
Hard graphite



Bürstengarnitur
Hard graphite

WC
Laufen - Kartell

*Die Abbildungen zeigen mögliche Upgrades und Add-ons.



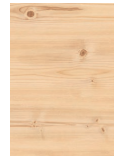
WANDBELAG

Flächenbündig



Gestrichen

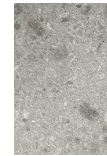
DECKE
Holz



Natur lasiert

WANDFLIESE

Ceraflex



Iseo



Tabak

BODENFLIESE

Ceraflex



Ground



- Spiegelleuchte
Helestra - Slate
- Rahmenloser Kristallspiegel
- Elektroserie
Gira - E2
- Armatur
Grohe - Essence
- Handtuchhaken
Hard graphite
- Waschtisch
Laufen - Kartell
- Designsiphon
Hard graphite



- Regendusche
Grohe - Cosmopolitan
- Wandstangen Set
Grohe - Euphoria
- Unterputzarmatur
Grohe - Essence
- Wandanschlussbogen
Hard graphite



Elegant & schick

STANDARD

- Unterputzarmatur
- Regendusche

UPGRADE

- Fußbodenheizung

ADD-ONS

- Elektrischer Badheizkörper
- Fensterausschnitt
- Spiegelschrank / Möbel
- Duschnische
- uvm.



Betätigungsplatte
Tece - loop



Papierrollenhalter
Axor - Universal Soft-
square



Bürstengarnitur
Axor - Universal Soft-
square

WC
Laufen - Kartell

*Die Abbildungen zeigen mögliche Upgrades und Add-ons.



WANDBELAG

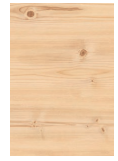
Flächenbündig



Gestrichen

DECKE

Holz



Natur lasiert

WANDFLIESE

Ceraflex



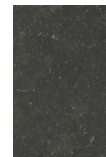
St. Vincent



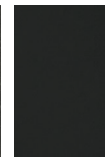
Vint

BODENFLIESE

Ceraflex



Nero



Green Urban



Spiegelleuchte
Helestra - Loom

Rahmenloser Kristallspiegel

Elektroserie
Gira - Esprit Glas

Armatur
Axor - Uno

Handtuchhaken
Brushed gold

Waschtisch
Laufen - Living

Designsiphon
Brushed gold



Regendusche
Axor - Uno

Wandstangen Set
Axor - Uno

Unterputzarmatur
Axor - Starck

Wandanschlussbogen
Brushed gold

WAND- & BODENBELAG

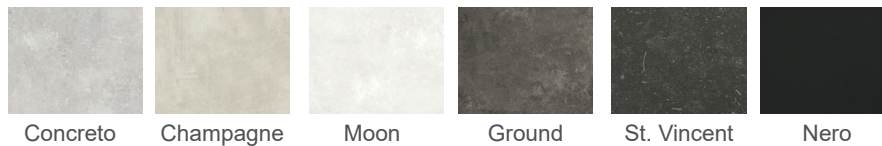
WANDBELÄGE Flächenbündig

	Beschichtet	Gestrichen	Designwand
Stockholm	✓	✓	
Inverness	✓	✓	
Vancouver	✓	✓	✓
Osaka	✓	✓	
Zermatt		✓	
Melbourne		✓	



WANDFLIESEN Ceraflex

	Concreto	Champagne	Moon	Tabak	Iseo	Vint	Green Urban
Stockholm	✓	✓	✓				
Inverness	✓	✓	✓				
Vancouver	✓	✓	✓				
Osaka	✓	✓	✓				
Zermatt				✓	✓		
Melbourne						✓	✓



BODENFLIESEN Ceraflex

	Concreto	Champagne	Moon	Ground	St. Vincent	Nero
Stockholm	✓	✓	✓	✓		
Inverness	✓	✓	✓	✓		
Vancouver	✓	✓	✓	✓		
Osaka	✓	✓	✓	✓		
Zermatt				✓		
Melbourne					✓	✓

STEIGLEITUNG

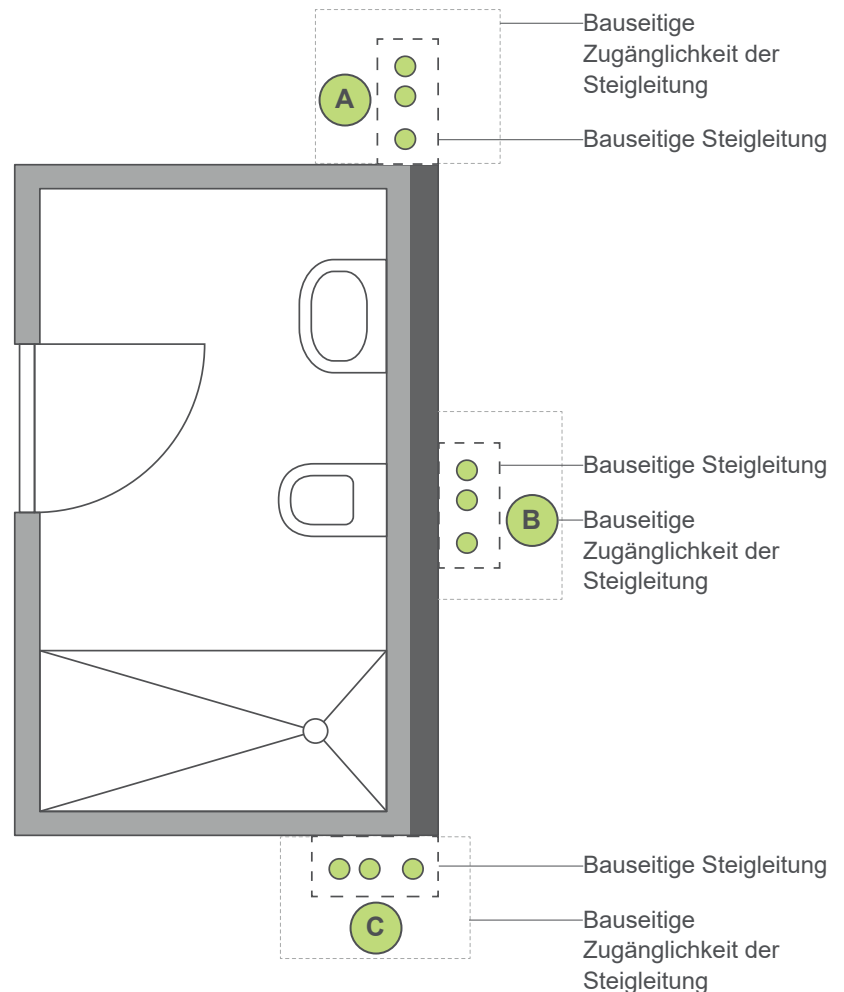
Vielseitige Möglichkeiten im Bausystem

MÖGLICHE POSITIONEN DER STEIGLEITUNG

Die Steigleitung kann an unterschiedlichen Positionen angeordnet werden.

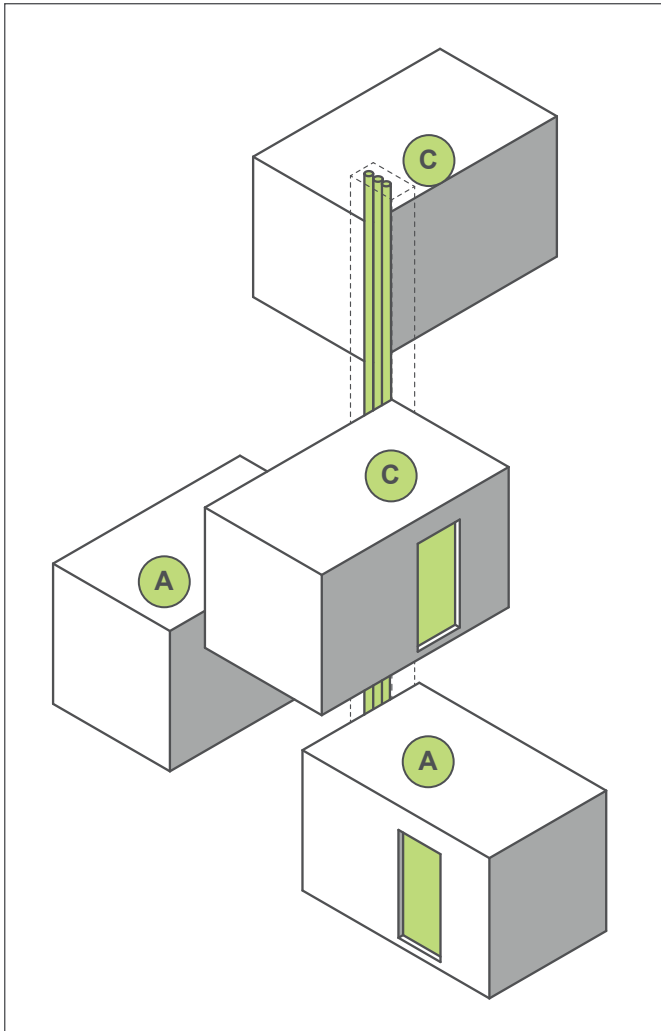
Die Positionen A, B und C ermöglichen die freie Anordnung der Module übereinander, die dann mit einer bauseits gefertigten Steigleitung bzw. einem Schacht verbunden werden.

Die Position B führt mittig durch die Module. Hierfür werden die Bäder genau übereinander angeordnet. Der Zugang für den Anschluss der Lüftung, Elektrik, Heizung und Frischwasser erfolgt über die Rückwand z.B. durch eine Revisionsöffnung.

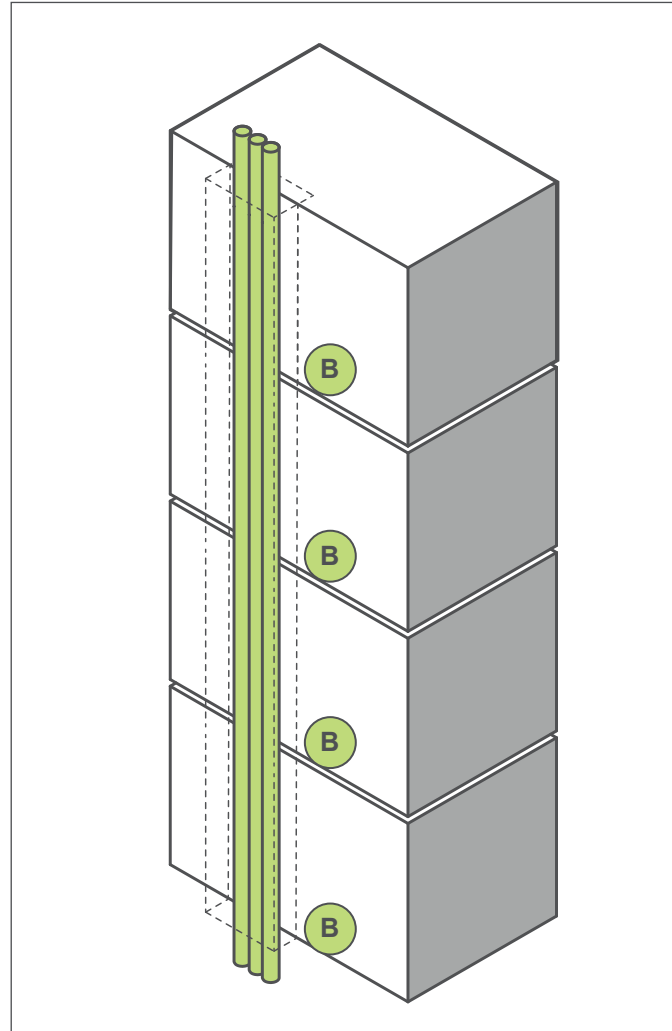


MONTAGE

Für die Montage bauseits werden die Leitungen an der gewünschten Position aus dem Modul übergeben.

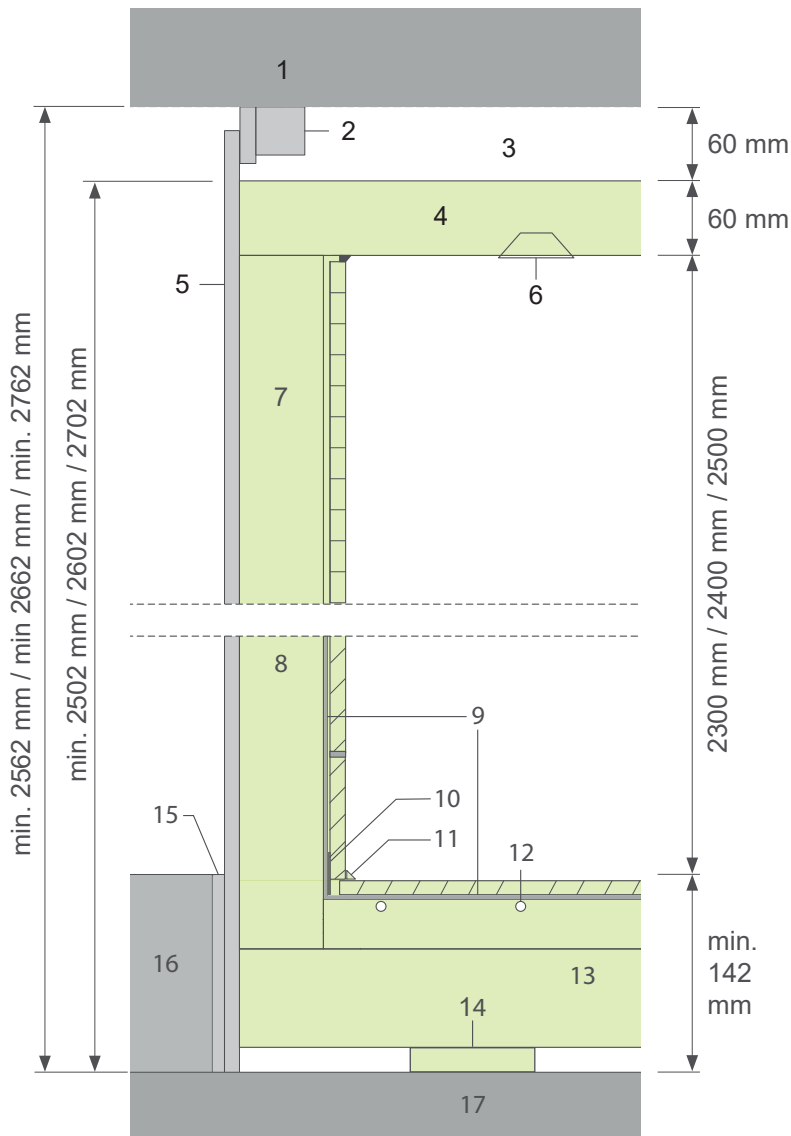


Bei der seitlichen Steigleitung (bauseits zu installieren) können die Module um die Steigleitung bzw. den Schacht herum frei angeordnet werden, solange diese an den Positionen A, B und C anschließbar sind.



Bei der integrierten Steigleitung (bauseits zu installieren) müssen die Badmodule für den Anschluss (Position B) übereinander stehen. Der Bereich für die Anschlüsse muss zugänglich sein.

DER AUFBAU



- 1 Rohdecke (bauseits)
- 2 Entkoppelter Deckenanschluss (bauseits)
- 3 Luft zwischen Modul und Rohdecke
- 4 UV beständig lasierte Holzdecke
- 5 Äußere Beplankung (bauseits)
- 6 Wechselbare LED Spots
- 7 Wandaufbau ohne Fliese außerhalb des Spritzwasserbereichs

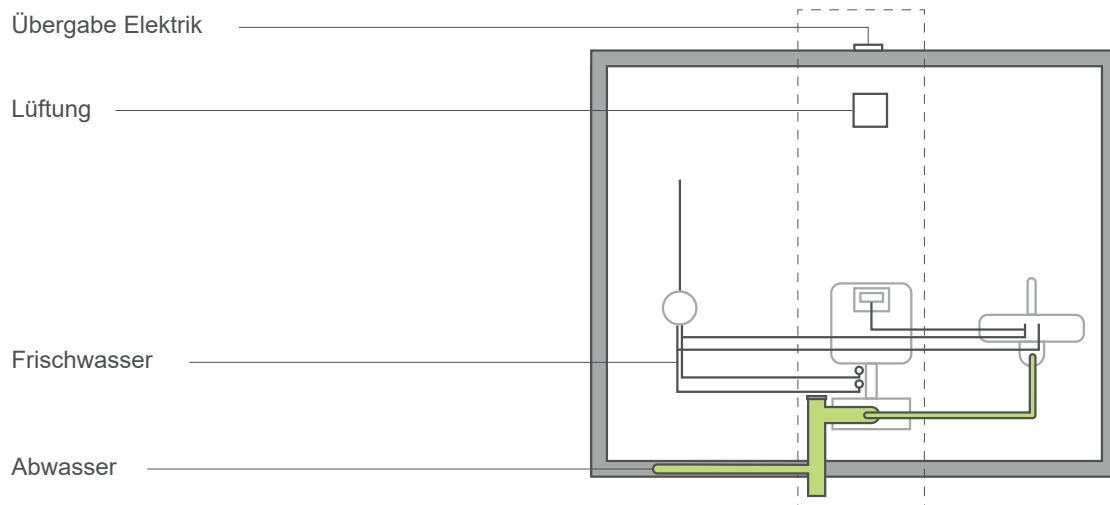
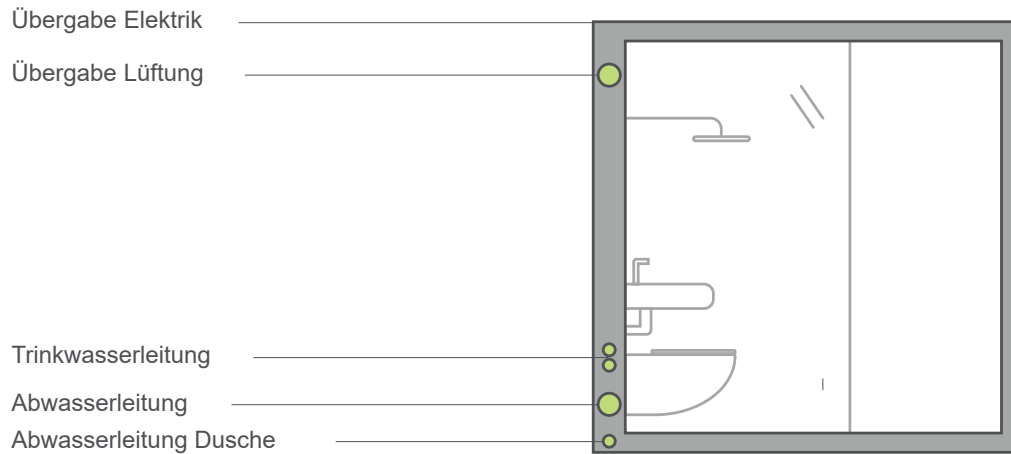
--- Schnitt ---

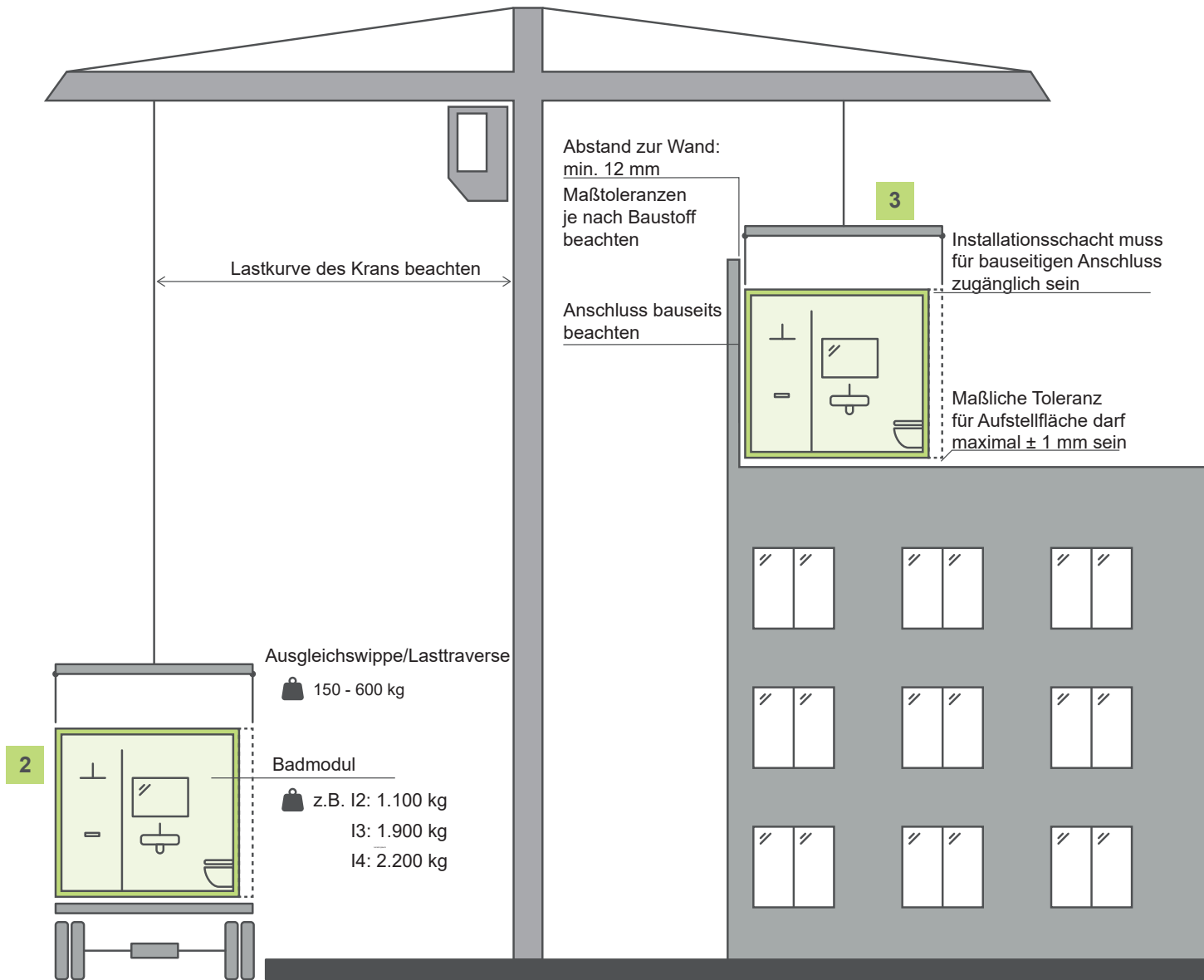
- 8 Wandaufbau mit Vollformatfliese im Spritzwasserbereich
- 9 Abdichtungsbahn
- 10 Schnittschutz hinter der Silikonfuge
- 11 Silikon-Wartungsfuge
- 12 Fußbodenheizung
- 13 Fußbodenaufbau mit Vollformatfliesen
- 14 Schalllager - unter Belastung ca. 10 - 11 mm (im Lieferumfang - bauseitige Anbringung auf dem Boden)
- 15 Montage Randdämmstreifen (bauseits)
- 16 Fußbodenaufbau (bauseits)
- 17 Rohdecke (bauseits)

Die Abbildung zeigt mögliche Upgrades und Add-ons.

HLS LEITUNGEN

Vollständig integriert in die Installationsebene

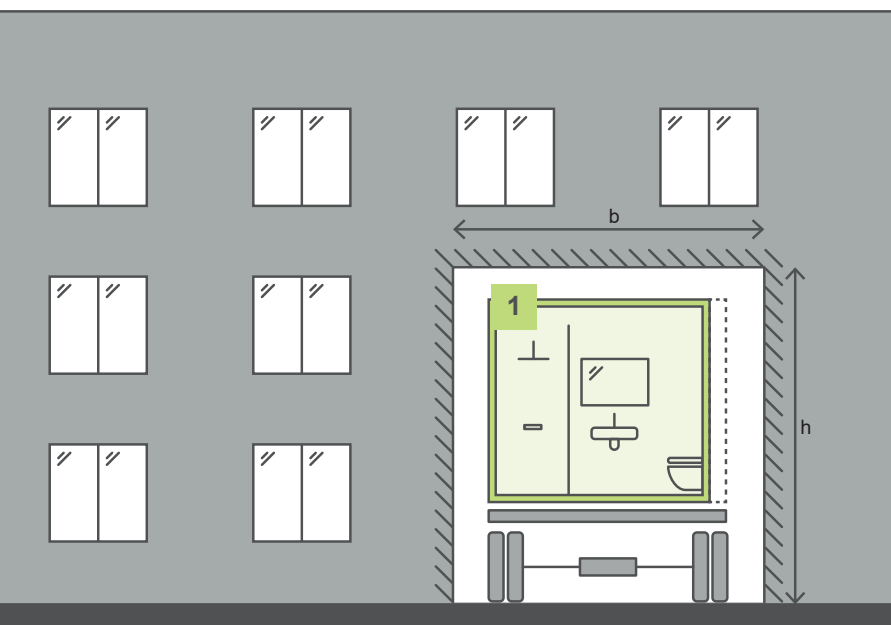




EINHUB & MONTAGE

Vorfertigung trifft auf Baustelle

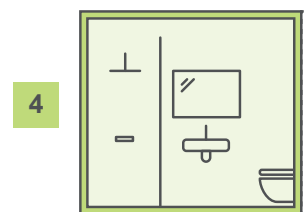
Auf der Baustelle sind es nur wenige Schritte zum fertigen Bad. Achtet man im Vorfeld auf die folgenden Punkte, steht einem schnellen Einbau nichts im Wege. Für den ersten Einhub stehen wir Ihnen gerne persönlich zur Seite.



ERFAHREN SIE
MEHR ÜBER DEN
EINBAU



- 1 ZUFAHRTSMÖGLICHKEIT**
Gleichen Sie die Durchfahrten mit den Transportmaßen ab und stellen Sie die Zufahrtsmöglichkeit vor Ort sicher.
- 2 EINHUB**
Prüfen Sie, ob der Kran auf das Gewicht der Module ausgelegt ist.
- 3 EINBAU**
Nivellieren Sie den Boden und platzieren Sie das Modul genau. Beauftragen Sie für die Installation der HLS- und Elektroanschlüsse qualifiziertes Fachpersonal.
- 4 LAGERUNG (OPTIONAL)**
Sorgen Sie im Falle einer temporären Zwischenlagerung (max. 3 Tage) für eine ebene, trockene und verdichtete Fläche (+/- 1 cm). Die Module bleiben verpackt und werden auf den Schaumstofflagern positioniert. Sorgen Sie, falls nötig, für einen zusätzlichen Wetterschutz.



UNSERE PARTNER

Beste Qualität durch sorgfältig
ausgewählte Zulieferer

Bei der Auswahl unserer Produkte setzen wir auf höchste Qualität. Deshalb arbeiten wir ausschließlich mit namhaften Herstellern zusammen:

ceraflex



StoraEnso

HEWI

REHAU

hansgrohe

FOR

LAUFEN

...wedi®

SPRINZ
LEBEN MIT GLAS

AXOR

TECE

BayWa

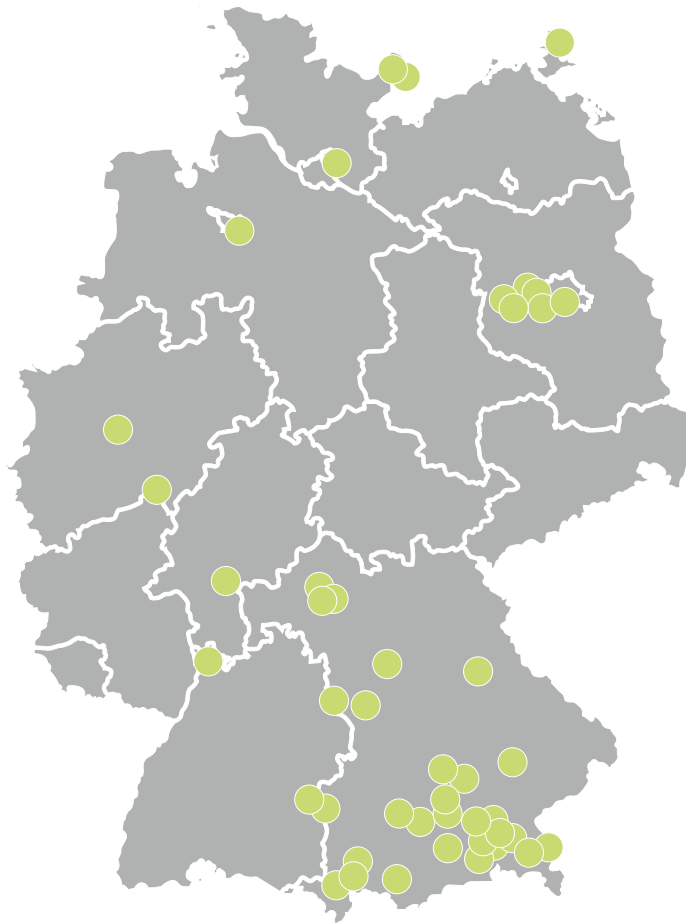
GIRA

Bau



UNSERE PROJEKTE

An diesen Orten sind bereits
Tjiko Bäder im Einsatz.



ERFAHREN SIE
MEHR ÜBER UNSERE
REFERENZPROJEKTE



MADE IN BAVARIA

Unsere Bäder werden
in Bayern gefertigt.





ÜBER UNS

Regional verwurzelt und offen für die Welt

Der Name Tjiko wurde vom schwedischen, 9.600 Jahre alten Klonbaum „Old Tjikko“ abgeleitet – übrigens der älteste seiner Art. Das Wurzelwerk treibt immer wieder neu aus. Wir verstehen uns als neuer, innovativer Trieb der ältesten Wertschöpfungskette im Bau – des Holzbaus. Technologisch angetrieben, nachhaltig und resilient im Handeln, vor allem aber ohne alte Muster oder Denkbarrieren. Das ist die Grundlage für herausragende Teamleistungen mit höchsten Ansprüchen und maximaler Zuverlässigkeit.



www.tjiko.de



Aktuelle Version

Tjiko GmbH

Riedstraße 12
83126 Flintsbach am Inn

+49 8034 9087460
kontakt@tjiko.de

www.tjiko.de

Tjiko

Jan 2025